

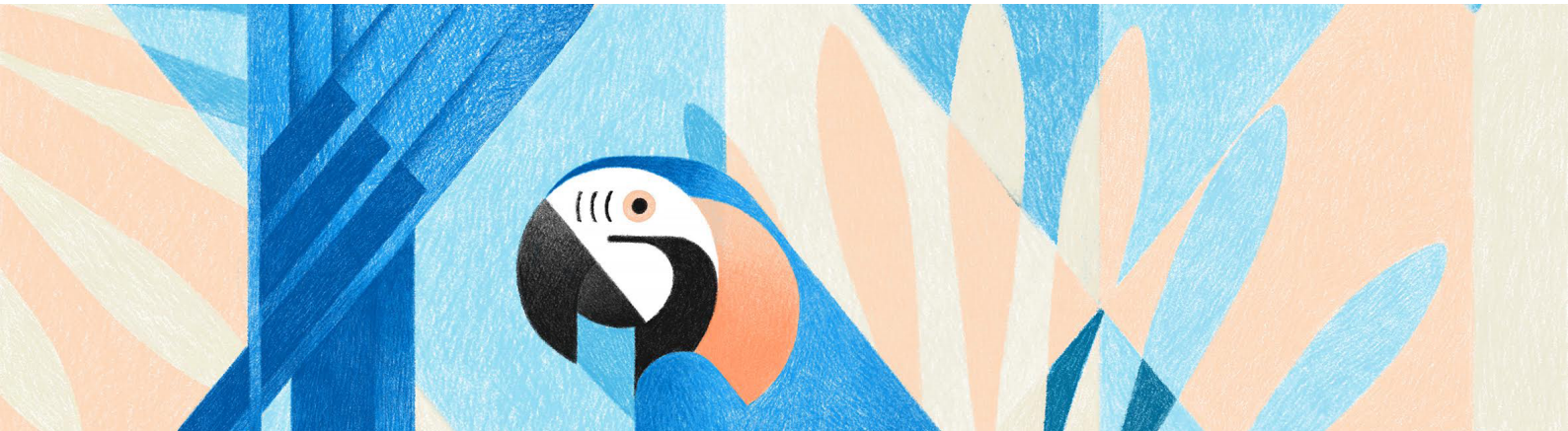


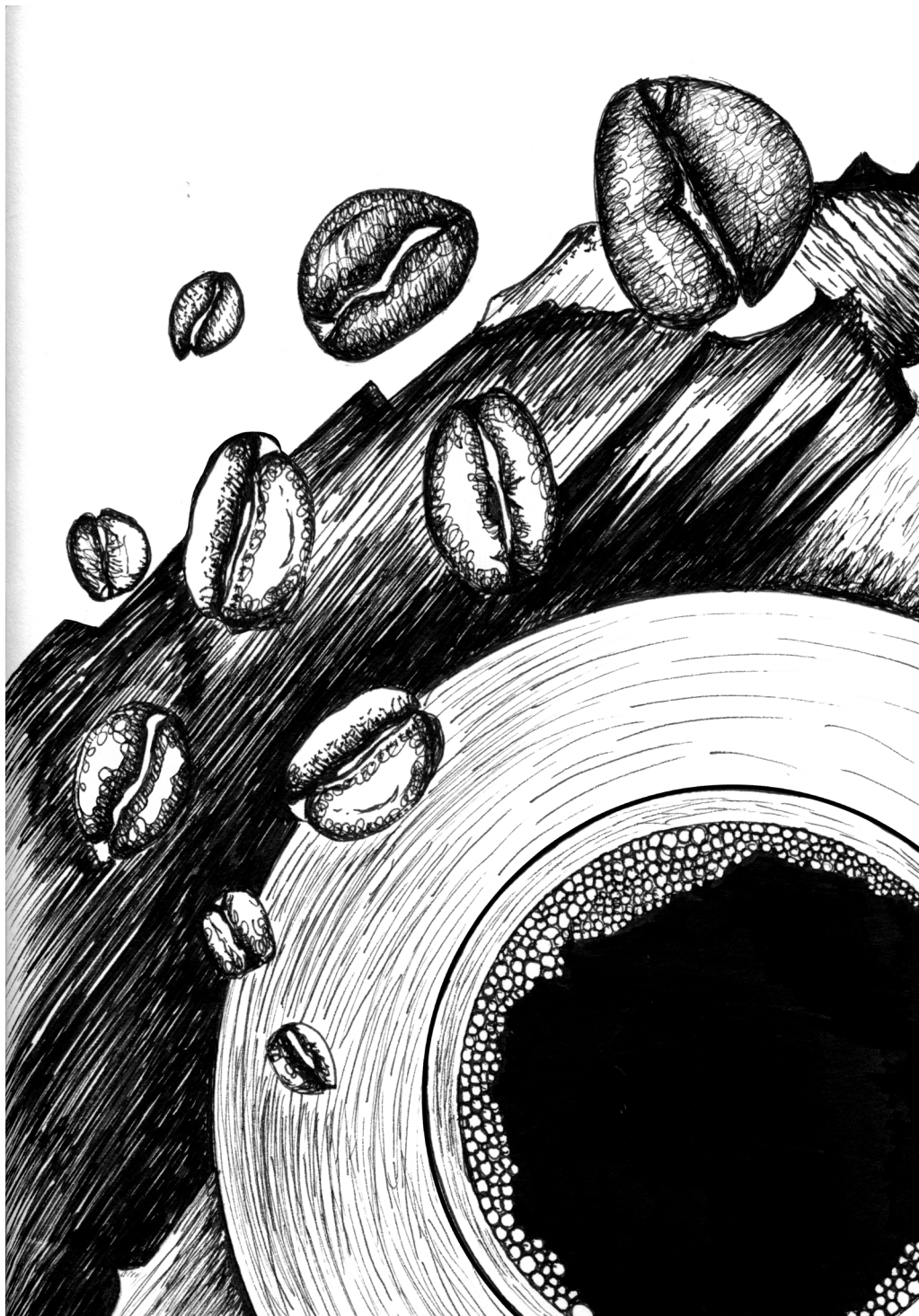
TROPICOGRÁFICO

DESSINS NUMÉRIQUES INSPIRÉS DE TERRES CAFÉIÈRES
PAR GABRIELA SÁNCHEZ Y SÁNCHEZ DE LA BARQUERA & SAMY HALIM

29 NOVEMBRE 2016 - 29 JANVIER 2017

LA CAFÉOTHÈQUE DE PARIS: 52, RUE DE L'HÔTEL DE VILLE PARIS 4E





TROPICOGRÁFICO

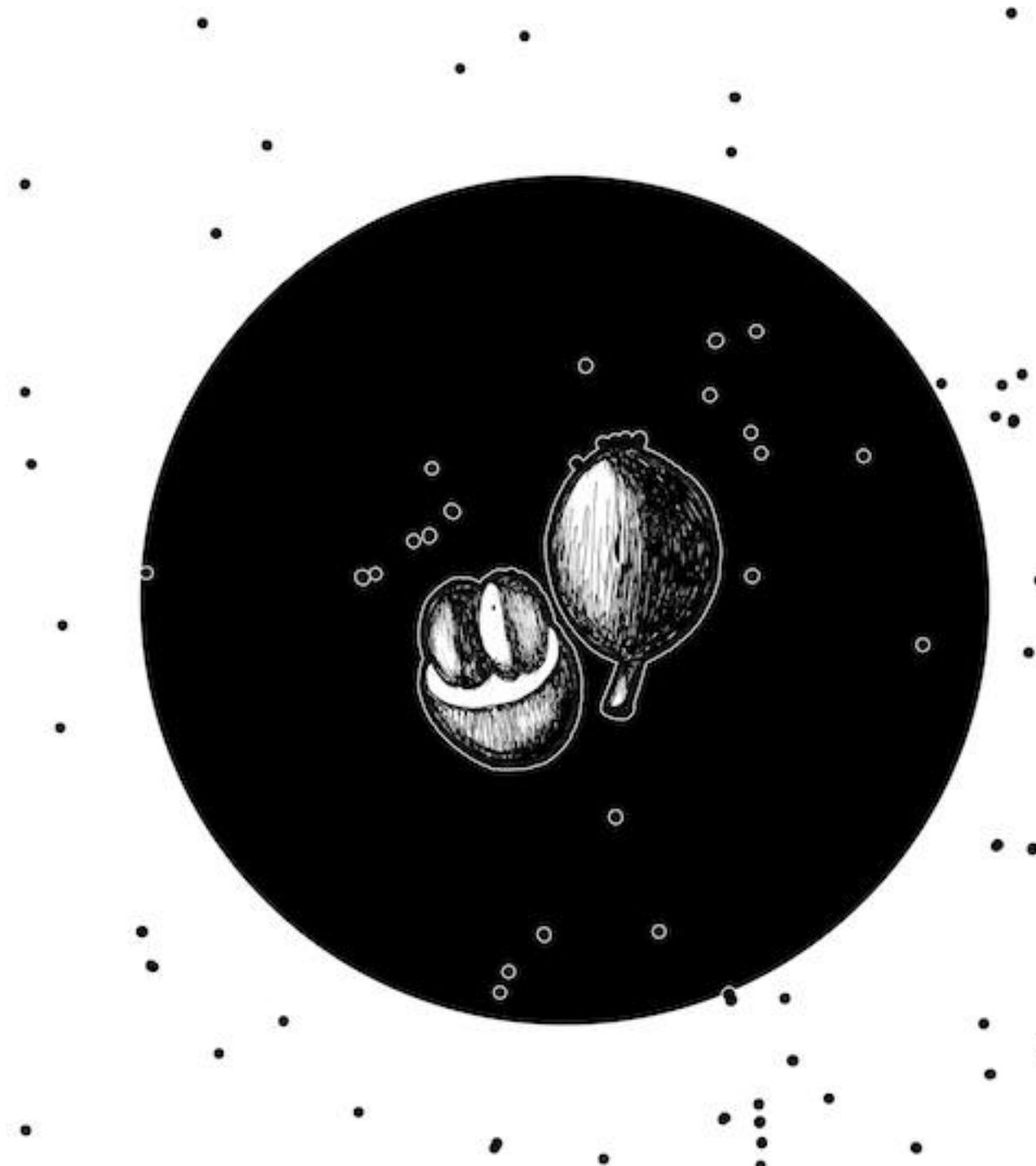
DESSINS NUMÉRIQUES INSPIRÉS DE TERRES CAFÉIÈRES
PAR GABRIELA SÁNCHEZ Y SÁNCHEZ DE LA BARQUERA & SAMY HALIM

LA CAFÉOTHÈQUE DE PARIS: 52, RUE DE L'HÔTEL DE VILLE PARIS 4E

29 NOVEMBRE 2016 - 29 JANVIER 2017
VERNISSAGE MARDI 29 NOVEMBRE À PARTIR DE 19H

Imaginez-vous sous la canopée... autour de vous, des caféiers qui poussent à l'ombre d'arbres centenaires : des macadamias, des avocatiers, des bananiers, des noisetiers, des amandiers, des citronniers... une véritable voûte de cathédrale parfumée, qui couvre tous ces fidèles arbustes regorgeant de petites cerises vertes, jaunes et rouges. Des oiseaux multicolores volent au-dessus de votre tête. Les plantations de Café sous ombrage et d'altitude servent de refuge « bird friendly » à toutes les espèces, la biodiversité y trouve un terrain pour éclore et fleurir, et le Café y puise toutes ses notes aromatiques.

Gabriela Sánchez y Sánchez de la Barquera et Samy Halim vous immergent dans cet univers mystique et naturel, à travers leurs œuvres graphiques. Ces deux artistes biculturels (elle, mexicano-hollandaise et lui franco-algérien) créent des pièces par une technique de dessin qui mêle manuel et numérique, en représentant leur latitude tropicale. L'une rend hommage aux hommes et femmes qui rendent chaque café si unique : des mains magiques qui cueillent, préparent ou portent le café à la bouche. L'autre illustre les oiseaux qui, de leur hauteur, trouvent un habitat propice sur les branches des forêts caféières...





GABRIELA SÁNCHEZ Y SÁNCHEZ DE LA BARQUERA

Gabriela Sánchez y Sánchez de la Barquera est une conteuse visuelle mexico-hollandaise. Elle est née et a grandi à Mexico et est diplômée de l'Académie de Design d'Eindhoven (Pays-Bas), ville où elle réside depuis 2005.

Son studio GSYSB est spécialisé en storytelling par le biais du textile et du dessin. GSYSB donne des conférences et dirige des ateliers autour de la notion d'Identité créative. Depuis 2012, Gabriela Sánchez y Sánchez de la Barquera est designer textile pour Vlisco, marque de mode textile hollandaise.

La série d'illustrations en cours tend à rendre hommage au café, sous tous ses aspects. L'intensité noire et le pouvoir de la boisson, son lien à la terre, son histoire, sa force culturelle, l'estime de sa production, l'importance de ses producteurs et de ses procédés, son mysticisme, la signification de la cérémonie du café, la complicité entre les amateurs de café, la passion de nos baristas, et plus simplement, le culte partagé d'une pause café.

www.gsysb.com // Instagram @gsysb





SAMY HALIM

Né à Alger, de mère française et de père algérien, Samy Halim a toujours baigné dans une culture franco-algérienne.

Très jeune, il se sent une vocation pour les arts graphiques. Il intègre après le bac l'Ecole Supérieure des Beaux Arts d'Alger en 1993. Mais en 1994 il est contraint de quitter son pays avec sa famille à cause du climat de terrorisme. Ils s'installent à Paris, où Samy commence à travailler rapidement dans le graphisme.

En 2011, il devient free-lance : il crée alors le “Almost Famous Studio”, dont il est directeur artistique. Depuis, il accompagne ses clients dans différents domaines, tels que l'illustration, le lettrage et la 3D.

Il continue en parallèle à travailler ses créations artistiques. Le projet “Geometric Birds” est une série d'illustrations réalisées directement sur iPad, à travers laquelle il réinterprète la nature et les couleurs des tropiques.

<https://www.behance.net/samyhalim>



COFFEEEXHIBITS

COFFEEEXHIBITS, QU'EST-CE QUE C'EST ?

Coffeexhibits c'est LE collectif qui fait naître l'art dans la scène café parisienne.

Parce que les cafés seront toujours des lieux d'échange, de culture, de rencontres, parce qu'aujourd'hui le café est aussi un art à part entière, nous misons sur les Coffee shops comme autant de galeries alternatives où expressions artistiques, public international et cafés du monde interagissent pour le plus grand plaisir de vos pupilles et de vos papilles! Coffeexhibits - Paris organise les expositions à La Caféothèque, Strada café Monge, Strada café Temple, Lomi et Chilango... et bientôt une antenne à Bordeaux !

Vous aimez notre concept et souhaitez en savoir plus sur nos activités ?

Vous êtes un artiste et souhaitez organiser une exposition dans un café ?

Vous représentez un café et souhaitez établir un partenariat avec nous ?

Vous souhaitez acquérir une oeuvre ?

Ecrivez-nous !

✉ christina.chirouze@gmail.com

f @Coffeexhibits #Coffeexhibits

t @Coffeexhibits #Coffeexhibits

i Coffeexhibits



La Caf  oth  que
PARIS

LA CAF  OTH  QUE, UN LIEU O   LE CAF   SE FAIT CULTURE




De la connaissance de la caf  iculture jusqu'   l'art de d  guster un espresso ou de r  aliser un latte arte, nous savons que le Caf   est un univers intarissable, et nous le laissons nous inspirer.

Unissant cet univers aromatique    sa terre d'origine, nous   tablissont un lien direct avec le producteur, et nous cherchons   galement    faire vivre l'espace de la Caf  oth  que au rythme et    la lumi  re des pays d'origine de nos caf  s.

C'est dans cette perspective que se dessine une vie culturelle    la Caf  oth  que: concerts du monde, expositions, conf  rences s'allient aux senteurs de la torr  faction et aux go  ts de caf  s d'origine pour nous mener subtilement dans un voyage sensoriel.

La Caf  oth  que a ainsi pour vocation de devenir "L'Espace culturel de la latitude caf  i  re    Paris" en proposant, en plus de sa s  lection de caf  s de plantations du monde entier, une v  ritable programmation culturelle autour des pays producteurs et du Caf   en lui-m  me.

La Caf  oth  que · 52, rue de l'H  tel de Ville - 75004 Paris · www.lacafeotheque.com · ouvert 7/7

   @LaCaf  oth  que #CoffeeInspiration